

岡山県知事指定講座

# 介護職員 初任者研修

## のご案内

この度は、株式会社ハートスイッチの介護職員初任者研修の資料請求をいただき、誠にありがとうございました。

介護職員初任者研修は、介護の仕事に就くため、家族介護等を行うための入り口ともいえる資格です。当研修のカリキュラムは介護職員として働くために必要不可欠な基本的知識と技術を、より効率よく、より確かなものとして身につけられるよう考えられています。受講いただければ、あなたの活躍の場がきっと広がります。

受講を踏み切るまでに不安を感じられる方は、何なりとご相談ください。介護に興味を持たれたあなたの受講を、心よりお待ちしております。

## ハートスイッチ研修の安心ポイント

リハビリテーション理論に  
基づいた  
本物ケアを提供する

「創心會」と  
共同開発



現役活躍中  
経験豊富な  
講師陣により



実践的で最新の  
介護技術を学べる

スクーリング日程の  
振替相談  
などにも  
柔軟に対応



岡山・広島・  
香川エリアへの  
就職紹介制度あり

無料駐車場完備(事前予約必要)



受講満足度

95%

介護の仕事をしているが  
200%役に立った!!



家族介護のために受講したが  
介護職員の視点や  
苦労も理解できて  
大変有意義でした



とても親切・熱心にアドバイス  
頂けて良かったです。  
人生の基盤となる講義でした。



# 研修の流れ

## 自宅学習 (40.5 時間)

介護の基本的な考え方や知識をテキストで学び、学科レポートを提出していただきます。自宅学習ですので、ご自身のペースで進めてください。

## スクーリング 通学 (89.5 時間)

介護現場に必要な技術、知識を現場で活躍中の講師陣より取得します。全14日間の通学です。

内容

- 座学：介護職の役割、障害の理解、認知症の理解など
- 実技：介護に関するからだのしくみ、生活と家事、移動・移乗、入浴、排泄、整容など



4ヶ月クラス・2ヶ月クラス それぞれ期間内に受講

## 修了認定

① 学科レポートの合格 (それぞれ7割以上の得点) ② 通学の全出席 ③ 通学にて行う修了試験・演習評価合格  
全ての学習の修了が確認できましたら、修了認定書を発行いたします。

修了後も  
サポート  
します!

### 就職サポート

就職・転職など就業相談も可能(無料)！  
ライフスタイルに合わせた働き方を  
専門スタッフがアドバイスいたします。



### フォローアップ講座

「いまさら聞けない講座～介護技術編・知識編」など、就業中に出る疑問や家族介護で不安な気持ちを解消するための講座を無料で受講することができます。

## 受講料

**85,000** 円(税込/テキスト代込) お支払いは以下の方法でお願いいたします。

### お振込

振込先

トマト銀行  
茶屋町支店 普通 1151672  
株式会社ハートスイッチ

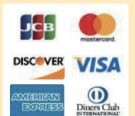
- \*振込手数料は各自ご負担願います
- \*教育訓練給付制度を利用される場合はお振込前にご連絡ください

### ご持参

事前オリエンテーションの際にお支払いください。

現金 クレジットカード  
一括/分割 一括のみ

- \*最大4分割まで可能です
- お支払いスケジュールについては事前オリエンテーションでご相談ください



\*途中で授業を放棄された場合、受講開始日より8ヶ月経過しても修了できない場合、受講料およびテキスト代はお返しできません。あらかじめご了承ください

## 割引制度をご利用いただけます

### ご紹介

5,000円割引

ハートスイッチの講座の修了生または創心会スタッフからご紹介を受けた方

### 学生割引

5,000円割引

高校に在学中の方  
(お申込み時に  
学校名を  
お伝えください)

### 「実務者研修」受講料

30,000円割引

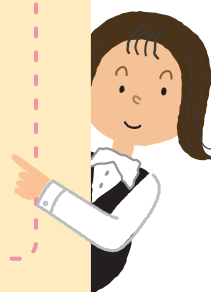
本研修の次のステップにあたる「介護福祉士実務者研修(※)」を割引価格で受講いただけます

※介護福祉士資格を得るために必要な研修

### 特定 一般教育訓練 給付制度 対象講座です

一定の条件を満たす方に対し、受講者本人が支払った受講料の40%に相当する額が受講修了後ハローワークから支給されます。利用を希望される方は、申込書に☑を入れてください。

※受講開始1ヶ月前までに、訓練前キャリアコンサルティングを受け、ハローワークへ支給申請手続きを行う必要があります。



## 講師紹介

介護・福祉職は「楽しみのある生活」を過ごしていただくための「支援」を行うお仕事！

技術が上手なのは良いことだけど、作業になっていませんか？

ご利用者は生活を営めていますか？

この研修では、ご利用者に「生きる楽しみと生きる日常」を営んでいただけるように心身ともに負担の少ない技術、心への寄り添い方をお伝えします。

私たちと一緒に「生きる介護」を学び、現場力を高めていきましょう。



さきた なおき  
先田尚記先生

介護福祉士・介護支援専門員・  
認定自律介護技術1級  
(ハートスイッチ専任講師)



さとう たけし  
佐藤健志先生

社会福祉士・介護福祉士・  
介護支援専門員

仕事しながら勉強し、人の役に立つという喜びを感じながらキャリアアップできる。こんな仕事はなかなかないだろうな、といつも感じています。介護の世界は意外と職域も広いので、あなたにあった職場がきっと見つかると思います。

しかし、そのためには、なにはなくとも資格が必要です。

仕事として介護を選ぶ、というだけでなく、大切なご家族の介護と向き合うために、という意味でも、初任者研修は重要な学びを与えてくれると思います。

介護の仕事は、社会に求められる将来性ある仕事と自信を持ってお勧めしますよ。

私たちと一緒に、楽しく学びましょう！

## よくある質問

### Q どれくらいの期間で修了できますか？

受講開始日より約4カ月です。(約2カ月の短期クラスもあります)  
ただし最長で8ヶ月までとします。

### Q 受講条件はありますか？

15歳(高校生)以上の心身ともに健康な方、演習を含む全ての課程を自分ひとりの力で受講・遂行することが可能な方なら**どなたでも受講できます。**

ただし、65歳以上の方、妊娠中の方は事前にご相談ください。

### Q 通学を休んだ場合はどうなりますか？

欠席した講義の補講を受けてください。(他クラスへの振替、又は個別補講)個別補講の場合、補講料金は別途お支払いいただきます。(補講4時間以内2,000円、4~8時間以内4,000円)  
補講を受ければ修了認定を受けることができます。

### Q 修了試験が不合格になった場合はどうなりますか？

修了基準に達するまで**追試を受けていただくことが可能です。**  
ただし、追試料金1回あたり2,000円は別途お支払いいただけます。

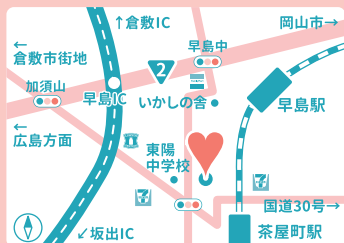
### Q 実際の施設を訪問して、介護を体験してみたいのですが…。

受講生の介護に対するさらなる学習意欲に応えるために、**希望者を対象に実習を無料でご用意いたします。**  
現場を知るよい機会ですので、ぜひお申込みください。

### Q 資格は全国で通用しますか？

**はい。全国で通用します。**  
当研修は介護職員初任者研修として岡山県の指定を受けた講座です。お仕事の際もしっかりアピールできます。

この他のご不明点もお気軽にご連絡ください！

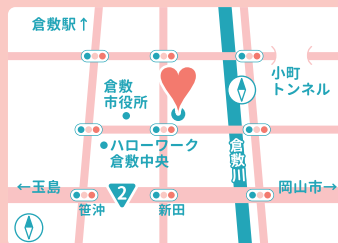


### 受講会場

茶屋町教室

倉敷市茶屋町2104-1  
株式会社創心會内

無料駐車場あり



### ご相談・お申込み

新田事務所

倉敷市新田2434-1

無料駐車場あり

## お申込み方法

1

受講申込書に**必要事項**を記入し、**郵送・FAX**でご提出ください。

インターネットからもお申込みいただけます。

右のQRコードにアクセスして、ご希望のクラスを選び、詳細をご覧ください。



2

弊社から、**受付確認のお電話**を差し上げます。

事前オリエンテーションの日程・受講料のお支払い方法などをご相談いたします。

3

事前オリエンテーションで**教材をお渡しし、学習の進め方**をご説明いたします。

通学開始月の上旬頃を目安に実施いたします。

ご不安な点があれば何なりとご相談ください。ご納得いただいた上で受講料のお支払いをお願いいたします。

### 受講生の声



過去に参加した方のご感想などを  
ご覧いただけます！

## お問合せ・お申込み

郵送

〒710-0038  
倉敷市新田2434-1  
株式会社ハートスイッチ

FAX

086-435-7021

HEART  
SWITCH



株式会社 ハートスイッチ

☎086-420-1600 (受付時間 | 月~金 8:30~17:30)

メールアドレス info@heart-switch.com

ウェブサイト https://www.heart-switch.com

LINE@



講座内容など  
何でもお気軽に  
お問合せください！